

WIELERWEEKEND DRENTHE

47^e Omloop door het Land van Bartje

41^e Dorpenomloop door Drenthe

Dikke bandenrace

7 & 8 mei 2011



TECHNISCHE GIDS

Organisatie: WV Meteor Assen - Roden



**Technische gids Omloop door het Land van Bartje &
De Dorpenomloop door Drenthe 2011**

versie 4 mei

Het Wielerweekend Drenthe

Sinds de fusie van AWC Meteor en de WV Assen-Roden zijn de Klassiekers Omloop door het Land van Bartje en de Dorpenomloop teruggekeerd op de Nationale Wielerkalender. En met succes! Deze wedstrijden, voor nieuwelingen, junioren en Eliterenners, zijn wedstrijden die in het wielerseizoen niet mogen ontbreken. De parcoursen van deze wedstrijden zorgen altijd voor spektakel! Met gepaste trots kunnen wij vermelden dat we er wederom in geslaagd zijn echte van-stad-tot-stad-parcoursen neer te leggen, grote rondes door Noord- en Midden Drenthe. En dit jaar voor het eerst in één weekend!

Wat Parijs-Roubaix is voor de profs is "Bartje" voor de nieuwelingen en junioren en de Dorpenomloop is de Ronde van Drenthe voor clubrenners!

Deze wedstrijden gelden als de zwaarste klassiekers in Nederland voor deze categorieën en dat heeft natuurlijk alles te maken met het veelzijdige parcours. Smalle wegen, open stukken waar de wind vrij spel heeft en natuurlijk de roemruchte Drentse keien.

Drentse Keien zijn het kenmerk van de klassiekers van Meteor-Assen-Roden. Maar niet alleen de keien bepalen deze koersen. Er zijn genoeg andere scherprechters, zoals het draai- en keerwerk en de smalle wegen in open veld, waar het met een klein zuchtje wind al op de kant gaat. Dit jaar gaan we er vanuit dat de keienstroken bij Exloo en Odoorn weer allemaal berijdbaar zijn, het droge voorjaar scheidt daartoe goede voorwaarden

Voor de ruim 130 junioren en 150 eliterenners liggen in totaal ruim tien kilometer keienstroken klaar en voor de ruim 130 nieuwelingen bijna 5 kilometer. De verwachting is dat alleen de allersterksten deze wedstrijden zullen uitrijden.

Deelnemers aan deze Omloop door het Land van Bartje komen uit het hele land en de verwachting is dat nagenoeg alle Nederlandse toppers aan de start zullen verschijnen. De Dorpenomloop voor Elite-renners vindt plaats in het kader van de clubcompetitie.

Met financiële ondersteuning van onze sponsors kunnen wij deze wedstrijden opnieuw organiseren.

De wedstrijden worden verder mogelijk gemaakt door een kleine honderd vrijwilligers, die het hele weekend in touw zijn om de wedstrijden tot een groot succes te maken.

De start is bij permanence het Wielerhome en de finish is gelokaliseerd aan de Beilerstraat, ter hoogte van het RTV-Drenthe-pand.

Namens het organisatiecomité wens ik alle deelnemers, gasten, vrijwilligers en belangstellenden een onvergetelijke en sportieve dag toe.

Ewold de Maar
Voorzitter organisatiecomité



WIELERWEEKEND DRENTHE

wordt mede mogelijk gemaakt door:

ALBERT HEIJN PATERSWOLDE

LANDAL LAND VAN BARTJE

AUTOMOBIELBEDRIJF GORTER BV

AUTOBEDRIJF VAN VEEN ASSEN

SCHADEBEDRIJF BATHOORN

STUDIO BEAU

GEMEENTE ASSEN

GEMEENTE TYNAARLO

GEMEENTE AA EN HUNZE

GEMEENTE NOORDENVELD

GEMEENTE BORGER-ODOORN

STAATSBOSBEHEER



COLOFON

Organisatiecomité:

Ewold de Maar	>	Voorzitter
Koen Langenkamp	>	Secretaris / vrijwilligers
Willem Briggeman	>	Parkoersen / beveiliging
Jan Eppo Nieborg	>	Penningmeester
Kor van het Hof	>	Inschrijving
Alle Haanstra	>	Logistiek
Vacant	>	Opbouw

Secretariaat WV Meteor Assen-Roden

Dhr. P. Bakker
Botterkamp 2
9412 AJ Beilen

Email: secretariaat@meteor-assen-roden.nl

Permanence:

Wielershome
Stadsbroek 11A Assen
0592-354893

Kleedgelegenheid:

Achterzijde De Bonte Wever
Stadsbroek 17 Assen

Algemeen telefoonnummer:

06-41528134



Jury 47^e Omloop door het Land van Bartje zaterdag 7 mei

Vz. wedstrijdleader	>	Miranda Colenbrander
Wedstrijdcomm. 2	>	Renske Langenkamp
Wedstrijdcomm. 3	>	Wim Kroon
Ass. wedstr. leider	>	Pim Kroon
Aankomstrechtter	>	Jan Nijmeijer
Commissaris 1 /	>	Daan Brand
Rugnummers		
Commissaris 2	>	Lineke Kerstholt
Commissaris 3	>	Klaas Meindersma
Comm. Bezemwagen	>	Jan Eleveld
Comm. Rugnrs. /		
Microfonist	>	Rikus Bartol
Motorordonnance	>	Sjoerd Valkenburg
Motorrijder	>	Pieter Moes
Videofinish /		
Tijdwaarnemer	>	Richard Beereboom

Jury 41^e Dorpenomloop door Drenthe zondag 8 mei

Vz. wedstrijdleader	>	Miranda Colenbrander
Wedstrijdcomm. 2	>	Bé Zwiers
Wedstrijdcomm. 3	>	Nelie Schouten
Ass. wedstr. leider	>	Nel Haddingh
Aankomstrechtter	>	Luitsen Regtop
Commissaris 1 /	>	Daan Brand
Rugnummers		
Commissaris 2	>	Janke Haanstra
Commissaris 3	>	Lineke Kerstholt
Comm. Bezemwagen	>	Jan Eleveld
Comm. Rugnrs. /		
Microfonist	>	Rikus Bartol
Motorordonnance	>	Sjoerd Valkenburg
Motorrijder	>	Pieter Moes
Videofinish /		
Tijdwaarnemer	>	Richard Beereboom

Consul District Noord KNWU
Wolter Zwart
Hoflaan 30
8443 GE Heerenveen
Tel.: 0513671638
mob. 0651104646
email: wolterzwart@kpnplanet.nl

Coördinator commissie wegsport
Sjoerd Koster
email: sjoerdkoster@planet.nl



Dagprogramma 47^e Omloop door het Land van Bartje

Algemeen telefoonnummer: Tel: 06-41528134 (Ewold de Maar)

Algemeen dagdraaiboek zaterdag 7 mei:

07.00		opbouw + inschrijving + catering aanwezig in Permanence Wielerhome
07.15	cat/ins	Inrichten Permanence Wielerhome
07.15	opb	Klaarzetten en inrichten Start-locatie Stadsbroek
07.15	vv	Geluid voorrijwagen gereed
07.15	vv	Uitreiken radioapp en stroken samenstellen karavaan volgens afspraak.
07.15	mat	Wielinname en uitgifte inrichten
07.30	cat	Uitreiken lunchpakketten vrijwilligers
07.30	ins	Uitreiken rugnummers en kaderplaatjes Nieuwelingen
07.30	mat	Inname wielen cat nieuwelingen en uitgifte aan materiaalwagens
08.00	jury	Juryvergadering in Permanence Wielerhome
08.00	jury	Uitreiken communicatie apparatuur op parkeerplaats
08.30	pol	Laatste instructie Verkeersregelaars. Politie-Rondearts-ambulance-motorrijders
09.00	jury	Opstellen volgerskaravaan nieuwelingen Stadsbroek
09.00	jury	Categorie Nieuwelingen tekenen de aanwezigheidslijst nabij de start
09.15	jury	Opstellen categorie Nieuwelingen
09.15	p&s	Finishstraat en entourage gereed voor klassieker incl. geluid (Beilerstraat)
09.30	jury	Geneutraliseerde Start categorie Nieuwelingen
09.35	jury	Start categorie Nieuwelingen
11.30	ins	Uitreiken rugnummers en kaderplaatjes Junioren
11.30	mat	Inname wielen cat junioren en uitgifte aan materiaalwagens
11.45	p&s	Finish categorie Nieuwelingen
12.00	miss	Huldiging 1 ^e drie renners categorie nieuwelingen (bekers en bloemen)
12.30	ins	Inleveren rugnummers en kaderplaatjes categorie Nieuwelingen en afhalen prijzen
12.30	mat	Inname en uitgifte wielen cat nieuwelingen aan ploegleiders
12.15	cat	Warme maaltijd Jury en vrijwilligers in permanence het Wielerhome
13.00	jury	Opstellen volgerskaravaan junioren aan de Stadsbroek
13.00	jury	Categorie Junioren tekenen de aanwezigheidslijst nabij Start
13.15	jury	Opstellen categorie Junioren
13.30	jury	Geneutraliseerde Start categorie Junioren
13.40	jury	Start categorie Junioren
16.45	p&s	Finish categorie Junioren
17.00	miss	Huldiging 1 ^e drie renners categorie Junioren (bekers en bloemen)
17.00	jury	Inname radioapparatuur en bijbehoren
17.15	jury	Juryvergadering in Permanence Wielerhome
17.15	ins	Inleveren rugnummers en kaderplaatjes categorie Junioren en afhalen prijzen
17.15	mat	Inname en uitgifte wielen cat junioren aan ploegleiders
17.15	opb	Start/finishlocatie opbreken en opruimen
18.00		Einde 46 ^e Omloop door het Land van Bartje

vv = vervoer
mat = materiaal
cat = catering

ins = inschrijving
opb = opbouw
miss = rondemiss

pol = politie



Dagprogramma 41^e Dorpenomloop door Drenthe

Algemeen telefoonnummer: Tel: 06-41528134 (Ewold de Maar)

Algemeen dagdraaiboek zondag 8 mei:

07.30		Jurywagen aanwezig
08.00		Opbouw + inschrijving + catering aanwezig in permanence het Wielerhome
08.45	cat/ins	Inrichten permanence het Wielerhome
09.00	opb	Start- Finish locatie Stadsbroek gereed
09.00	geluid	Geluid gereed
09.15	vv	Uitreiken radioapp en stroken samenstellen karavaan volgens afspraak.
09.00	cat	Uitreiken lunchpakketten vrijwilligers/ verkeershesjes
09.30	ins	Uitreiken rugnummers en kaderplaatjes
10.00	jury/org	Ploegleidersvergadering in permanence het Wielerhome
10.30	jury/org	Juryvergadering in permanence het Wielerhome
10.30	jury	Uitreiken communicatie-apparatuur op de parkeerplaats bij het Wielerhome
11.15	pol/org	Laatste instructie verkeersregelaars, politie-rondearts-ambulance-motorrijders
11.15	p&s	Start en entourage gereed voor klassieker (Stadsbroek)
11.30	jury	Opstellen volgerskaravaan (Stadsbroek)
11.30	jury	Renners tekenen de aanwezigheidslijst nabij de start
11.45	jury	Opstellen renners DORPENOMLOOP
12.00	jury	Geneutraliseerde Start Dorpenomloop door Drenthe
12.10	jury	Start Dorpenomloop door Drenthe ter hoogte van Johnson Pump, Philipsweg
12.30	s.o.w.	Start Dikke Banden race op de wielerbaan
15.55	jury	Finish Dorpenomloop door Drenthe aan de Beilerstraat
16.00	miss	Huldiging 1 ^e drie renners (bekers en bloemen)
16.30	cat	Warme maaltijd Jury en vrijwilligers in permanence het Wielerhome
16.30	ins	Inleveren rugnummers en kaderplaatjes
16.30	jury/org	Juryvergadering in permanence Wielerhome
17.00	jury	Prijsuitreiking in het Wielerhome
17.00	jury	Inname radioapparatuur en bijbehoren
17.15	opb	Start/finishlocatie opbreken en opruimen
18.00		Einde Dorpenomloop door Drenthe

vv = vervoer
mat = materiaal
cat = catering

ins = inschrijving
opb = opbouw
miss = rondemiss

org = Ewold



Indeling karavaan 47^e Omloop door het Land van Bartje 7 mei 2011

Functie	Naam:	Auto	Chauffeur	:
Organisatie	A. Haanstra	1 Toyota	A. Haanstra	ZO
Organisatie/Rondemiss		2 Mini Rabobank	n.n.b.	O
Geluidswagen	R. Bartol	3 Toyota	C. Haanstra	O
Jury 1 / Wedstrijdleider Ass. Wedstrijdleider	M. Colenbrander P. Kroon	4 Peugeot	D. Brouwer	Z/O
Jury 2 / Wedstrijdcomm. 2	R. Langenkamp	5 Jaguar	P. Oosterhof	Z/O
Jury 3 / Wedstrijdcomm. 3	W. Kroon K. Meindertsma	6 Bathoorn	V. Huiting	Z/O
Jury 4 / Commissaris 2	L. Kerstholt	7 Peugeot	H. Geerts	Z/O
Aankomstrechtter	J. Nijmeijer D. Brand	8 Chevrolet	O. van der Zanden	Z/O
Commissaris Bezemwagen	J. Eleveld	9 Toyota	T. Haanstra	Z/O
Bezemwagen renners		10 Toyota	J. van der Teen	O
Motorrijder Motorordonnance	P. Moes S. Valkenburg			
Commissaris Rugnrs.	D. Brand			
Politie				porto
Rondearts en EHBO	Dr J. Balder	11 Toyota	J. van der Kamp	Z/O
Gastenwagen/Pers		12 Chevrolet	n.n.b.	O
EHBO/extra ondersteuning bezemwagen		13 Toyota	EHBO	Z/O
EHBO 1		14 Chevrolet	EHBO	O
EHBO 2		15 Chevrolet	EHBO	O
Ambulance	AMVD Sneek			O
Finish video	Richard Beereboom			
Motoren Organisatie Motoren Politie	ca. 20 stuks 6 stuks		Harjo Kiel	
Neutrale Materiaalwagens:	Nieuwelingen:		Junioren:	
	1. De Jonge Renner		1. Sinnigebouw Wielerteam	
	2. NWVG		2. Pedaalridders 3B hoek	
	3. Restore Cycling		3. Achterhoek 2000	
	4. Westland Wil Vooruit		4. Emmen (?)	
	5. ?		5. ?	
	6. ?		6. ?	



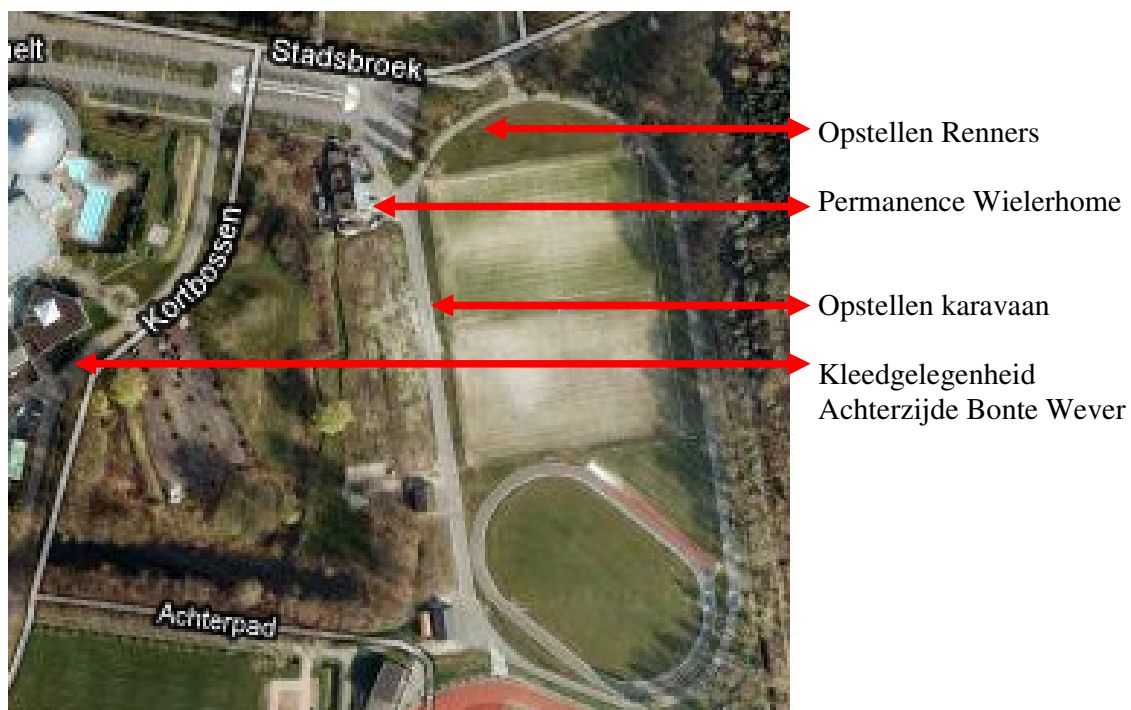
Indeling karavaan 41^e Dorpenomloop door Drenthe 8 mei 2011

Functie	Naam:	Auto	Chauffeur:	
Organisatie	A. Haanstra	1 Toyota	A. Haanstra	Z/O
Organisatie/Rondemiss		2 Mini Rabobank	n.n.b.	O
Geluidswagen	R. Bartol	3 Toyota	C. Haanstra	O
Neutrale materiaalwagen 1	Borculo	Borculo	Borculo	O
Neutrale materiaalwagen 2	Borculo	Borculo	Borculo	O
Jury 1 / Wedstrijdleider Ass. Wedstrijdleider	M. Colenbrander N. Haddingh	4 Borculo	Borculo	Z/O
Jury 2 / Wedstrijdcomm. 2	B. Zwiers	5 Jaguar	P.Oosterhof	Z/O
Jury 3 / Wedstrijdcomm. 3 Commissaris 3	N. Schouten L. Kerstholt	6 Borculo	Borculo	Z/O
Jury 4 / Commissaris 2	J. Haanstra	7 Borculo	Borculo	Z/O
Aankomstrechtter Tijd waarneming	L. Regtop -	8 Bathoorn	V. Huiting	Z/O
Commissaris Bezemwagen	J. Eleveld	9 Toyota	T. Haanstra	Z/O
Bezemwagen renners		10 Toyota	J. van der Teen	O
Motorrijder Motorordonnance	P. Moes S. Valkenburg			
Commissaris Rugnr.	D. Brand			
Politie				porto
Rondearts en EHBO	Dr J. Balder	11 Toyota	J. van der Kamp	Z/O
Neutrale materiaalwagen 3	Borculo	Borculo	Borculo	O
Gastenwagen/Pers		12 Chevrolet	n.n.b.	O
EHBO/extra ondersteuning bezemwagen		13 Toyota	EHBO	Z/O
EHBO 1		14 Chevrolet	EHBO	O
EHBO 2		15 Chevrolet	EHBO	O
Ambulance	AMVD Sneek			O
Finish video	Richard Beereboom			
Motoren Organisatie Motoren Politie	ca. 20 stuks 6 stuks		Harjo Kiel	



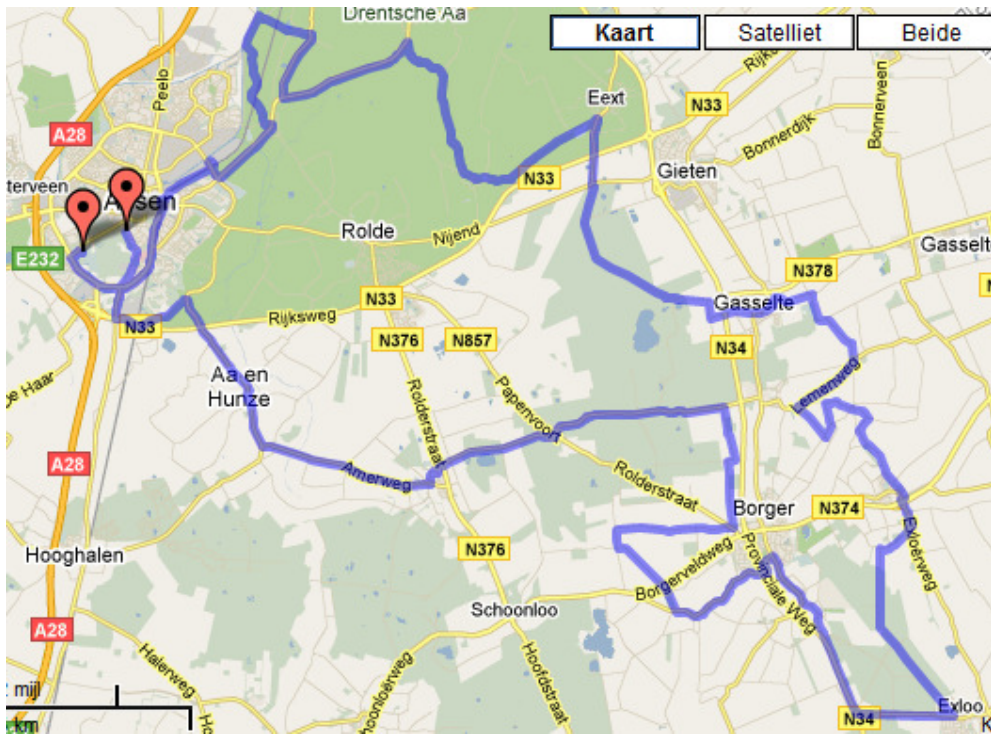
Plattegrond start

Omloop door het Land van Bartje & Dorpenomloop door Drenthe



KM	Tijd	OMLOOP DOOR HET LAND VAN BARTJE NIEUWELINGEN 7 mei 2011
0 – 5,6	09.30	geneutraliseerd vertrek vanaf Stadsbroek la. Hoofdlaan, rotonde 3e afslag Europaweg-Zuid >Industrieweg, r.a. Dr. A.F. Philipsweg;
0,0	09.38	START WEDSTRIJD NIEUWELINGEN (ter hoogte van Johnson Pump) Na bordje <i>Doorgaand verkeer</i> l.a. de Philipsweg blijven volgen. Einde Philipsweg l.a. Europaweg Noord (Paralelweg) . Einde Europaweg Noord l.a. ► Loon, de Lonerstraat in.
3,1	09.43	LOON Asserweg rechtd. 4sprong en ANWB paal 2592-1 l.a. ► Peelo, Peeloerweg . 4-sprong r.a. Vriezerweg. LET OP! Tunnel: Hoogte: 3,1 m!! Voor rood-wit schrikhek bij het kanaal r.a. Daarna bij de brug r.a.. Jagerstraat, (overst. bew. Spoorwegovergang) gaat over in Dorpsweg. TAARLO Op viersprong r.a. Hoofdweg, gaat over in Taarloër weg. Einde weg l.a. Gasterense weg
12,9	09.53	GASTEREN r.a. bij ANWB-paal 2926 ►Anderen;
17,1	09.59	ANDEREN bij driesprong l.a. ►. Eext Hagenend daarna r.aanh. Anderense weg;
20,5	10.03	EEXT r.a. Stationsstraat,
22,1	10.06	Passage viaduct N33, daarna bij Eexterhalte oversteek Asserstraat r.d HoutvesterJansenweg Let op: Obstakels!!! > l.a. Bosweg r.a. Herenkampsdwarsweg l.a. Herenkampsdwarsweg,
27,8	10.15	Passage viaduct N34 Herenkampsdwarsweg > Lutkenend
30,2	10.19	GASSELTE Lutkenend .Dorpsstraat > De Brinken; r.a. Julianalaan r.a. Kamplaan, r. aanh.Gasselterstraat,r.a. Lemenweg
34,1	10.27	DROUWEN . Na bordje <i>Drouwen</i> l.a. en na 30 mtr rechtdoor, Molenweg, richting Bronneger.
35,2	10.29	BRONNEGER . Op driesprong l.a. richting Buinen. Bij rode brievenbus weer l.a. Hofakkersweg, Einde weg r.a. Stobbenweg, richting Buinen. Bij viersprong r.d. Buinerstraat. Na brug r.a. Bronnegerstr. > Spoorstr.
42,0	10.40	BUINEN einde Spoorstr. r.a. en l.a. Lindelaan, wordt Exloerweg, rechts aanhouden Parallelweg, r.a. Holtakkersweg, einde weg l.a. Nyesweg Bij boerderij r.a.Voorbosweg ►keienstrook; DRENTSE KEIENSTROOK I - 3,2 km Boslaan
46,7	10.46	EXLOO Let op verkeersdrempels!! Einde Boslaan r.a.Hoofdstraat r.a. Odoornerstraat (parallelweg N-34)
51,8	10.53	EES Dorpsstraat > Borgerderstraat > Eeserstraat
53,6	10.56	BORGER l.a. Westdorperstraat; T splitsing links; passage viaduct N34 T. splitsing links Westdorperstr.; over de brug r.d . Borgerderstraat
56,4	10.59	WESTDORP Weg volgen over brug wordt Schoonloërstraat r.a. Ringveenweg
57,6	11.01	N374 (Schoonloerstraat) oversteken Paardenkampenweg; r.a. Stroetendijk
62,4	11.08	r.a. Strengenweg Oversteek N857 Rolderstraat l.a. Meerslagenweg r.a. Lunsveenweg > wordt: Veldweg l.a. Steenhopenweg
65,7	11.13	DRENTSE KEIENSTROOK II 1,7 km (Na einde strook, sprint keienprijs) r.d. Papenvoort -Obstakels!! Oversteek N857
73,0	11.26	GROLLO Oversteek N376 Rotonde Oostereind > Hoofdstraat.ANWB bord 3127-4 r.a. ► Amen, de Amerweg in. 2e 4sprong ANWB bord 0948-01; r.a. de Zuiderstraat > Amerweg
77,8	11.31	AMEN , ra. Hoofdstraat, ►Ekehaar. Let op: Verkeersdrempels!!
79,3	11.34	EKEHAAR l.a. Hemmenweg; passage viaduct Eleveld; l.a. Diepstroeten;
84,0	11.41	ASSEN r.a. Graswijk Oversteek Europaweg Zuid r.d.Beilerstraat
86,3	11.45	Beilerstraat ter hoogte van RTV Drenthe: Finish





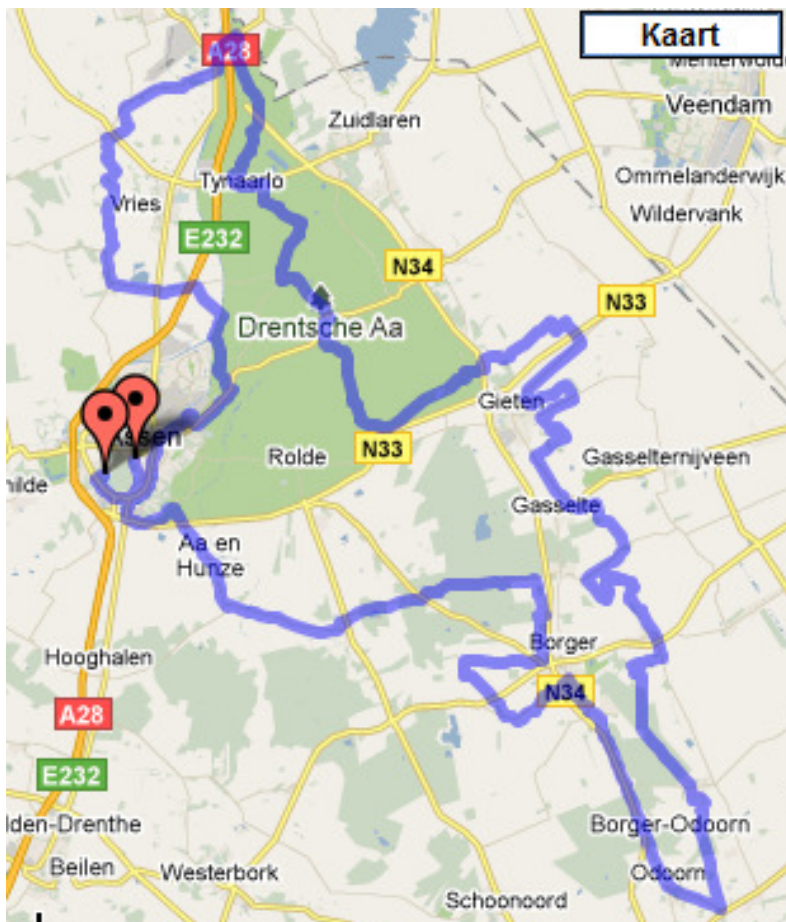
Afbeelding route Nieuweligen zaterdag 7 mei



KM	Tijd	OMLOOP DOOR HET LAND VAN BARTJE JUNIOREN 7 mei 2011
0 – 5,6	13.30	Junioren geneutraliseerd vertrek vanaf Stadsbroek la. Hoofdlaan, rotonde 3e afslag Europaweg-Zuid >Industrieweg, r.a. Dr. A.F. Philipsweg;
0,0	13.38	START WEDSTRIJD JUNIOREN (ter hoogte van Johnson pump) Na bordje <i>Doorgaand verkeer</i> l.a. de Philipsweg blijven volgen. Einde Philipsweg l.a. Europaweg Noord (Paralelweg) . Einde Europaweg Noord l.a. ► Loon, de Lonerstraat in.
3,1	13.43	LOON. Asserweg rechtd. 4sprong en ANWB paal 2592-1 l.a. ► Peelo, Peeloerweg . 4sprong r.a. Vriezerweg. TUNNEL LET OP GERINGE DOORRIJHOOGT max 3,1 m Ter plaatse omrijden mogelijk via onbewaakte spoorwegovergang. Voor rood-wit schrikhek bij het kanaal r.a. Daarna bij brug l.a.. Dan rechtdoor de Taarloseweg in. Einde Taarloseweg l.a. richting Ubbena, onder viaduct rechtdoor de Oudemolenseweg blijven volgen.
9,1	13.50	UBBENA. Asserst. overst. rd ► Zeijen Ubbenaseweg, r.aanh. Hoofdstr.
10,9	13.53	ZEIJEN. Let op verkeersdrempels!!! Na Zeijen 1e afslag r.a. Hoojdijk, l.a. Zeijerlaar , r.a. Wierbroeken en l.a. Zwartedijk > Zuidereinde
17,3	14.01	DONDEREN, r.a. Dorpsweg overst. N386 Oosterstr. >Hullenweg,l.a.Hullenweg r.a. Norgerweg ► Yde
21,4	14.06	YDE r.d. Norgerweg volgen
22,4	14.07	DE PUNT Norgerweg volgen, provincialeweg la. Groningerstr. ► Eelde.. rotonde r.d.. Na A28 r.a. Ydermade >Ossenbroekweg > Hageneind
29,9	14.17	TYNAAARLO, l.a. Zuidlaarderweg (overst. bew. spoorwegoverg.) r.a. Stationstr.
33,2	14.21	ZEEGSE, Hoofdstr. ► Oudemolen.
35,5	14.24	OUDEMOLEN l.a. ► Gasteren, Croneweg > Oudemolenseweg
38,1	14.28	GASTEREN, r.a. De Brink ► Loon; l.a. bij ANWB-paal 2926 ► Anderen,
42,7	14.34	ANDEREN, 3sprong l.a. ► Eext Hagenend daarna r.aanh. Anderenseweg
46,2	14.40	EEXT, l.a. Stationsstr. r.a. Brinkstr. l.a. Hoofdstr. r.a. Naweg > Heiakkers Einde weg onder viaduct l.a. Heiakkers > r.a. Vijzelweg, > links aanh. Oudedijk
51,1	14.47	EEXTERZANDVOORT r.a. Dalweg, 3sprong rechts aanh. volgende 3sprong links aanh. Dalweg volgen tunnel. Einde weg r.a. Zandvoort ► Gieten > Spekstoep
55,9	14.53	GIETEN; l.a. Oude Wildervanksterweg, l.a. Hondsrugweg 1e afslag l.a. Noordveensedijk , hierna 1e afslag r.a. Osseveensedijk dan 1e afslag r.a. Bonnerdijk. Einde Bonnerdijk ANWB paal 7573-1 l.a. ► Gasselte, 3sprong r.a. ► Gasselte Achter 't Hout hierna r.a. Varik; Einde weg l.a. de Gasselterweg, gaat over in Gietierweg.
64,7	15.05	GASSELTE Rotonde Van Veelenweg r.d. de Juliananlaan tot aan "Het Wagenwiel". r.a. Kamplaan > Gasselterstr., r.a. Lemenweg
69,6	15.13	DROUWEN. Na bordje <i>Drouwen</i> l.a. en na 30 mtr rechtdoor, Molenweg, richting Bronneger.
70,7	15.14	BRONNEGER. Op driesprong l.a. richting Buinen. Bij rode brievenbus weer l.a. Hofakkersweg, Einde weg r.a. Stobbenweg, richting Buinen. Bij viersprong r.d. Buinerstraat. na brug r.a. Bronnegerstr. > Spoorstr
77,6	15.24	BUINEN einde Spoorstr. r.a. , en l.a. Lindelaan, wordt Exloerweg, rechts aanhouden Parallelweg, r.a. Holtakkersweg, einde weg l.a. Nyesweg Bij boerderij r.a. Voorbosweg ► keienstrook; DRENTSE KEIENSTROOK I - 3,2 km Boslaan
83,6	15.32	EXLOO Let op Verkeersdrempels!! Einde Boslaan op viersprong l.a. Hoofdweg Na 1 km r.a. Valtherweg. Na 1,5 km r.a. DRENTSE KEIENSTROOK II -1,3 km (Dalakkersweg) Einde weg l.a. keienstrook ► Valthe DRENTSE KEIENSTROOK III -3 km (Valtherzandweg) Einde keienstrook r.a. ► Odoorn Odoornweg > Valtherweg
89,4	15.40	ODOORN r.a. Boshof; DRENTSE KEIENSTROOK IV - 200 m l.a. Exloerweg; r.a. Borgerderweg; Let op: Vlak voor N34 bij carpoolplaats r.a. Borgerderweg (Parallelweg N34); VERZORGING
93,3	15.47	Hoofdstraat oversteken Parallel N34 (Odoornstraat)
96,1	15.52	EES. Dorpsstr. > Borgerderstr. > Eeserstr.
97,8	15.54	BORGER; l.a. Westdorperstr. Einde weg l.a. Passage Viaduct N34; l.a. Borgerderstraat.



101,7	16.00	WESTDORP ; Weg volgen over brug > Schoonloërstr.; r.a. Ringveenweg Oversteek 374 ; r.d. Paardenkampenweg; r.a. Stroetendijk; r.a. Strengenweg
106,5	16.09	BORGER Oversteek N857 . Rolderstr. l.a. Meerslagenweg; r.a. Lunsveenweg l.a. Veldweg; l.a. Steenhopenweg
109,7	16.15	DRENTSE KEIENSTROOK V 1,7 km (<i>Einde strook sprint keienprijs</i>) rd. Papenvoort Let op: obstakels!!! Oversteek N857
117,0	16.27	GROLLOO. Oversteek N376 (rotonde r.d.) Oostereind > Hoofdstraat.ANWB bord 3127-4 r.a. richting Amen, de Amerweg in.2e 4sprong ANWB bord 0948-01 r.a. de Zuiderstraat > Amerweg
121,9	16.36	AMEN , r.a. Hoofdstraat; ►Ekehaar. Let op: Verkeersdrempels!!
123,3	16.38	EKEHAAR ,l.a. Hemmenweg; passage viaduct Eleveld; l.a. Diepstroeten
128,1	16.46	ASSEN , r.a.Graswijk ; oversteek Europaweg Zuid ; r.d. Beilerstr.
130,4	16.50	Beilerstraat ter hoogte van RTV Drenthe: Finish



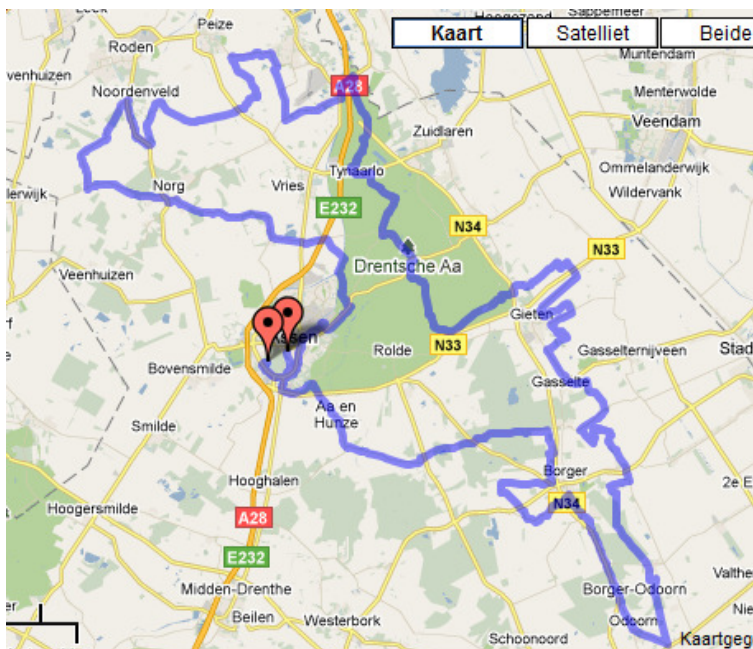
Afbeelding route Junioren zaterdag 7 mei



KM	Tijd	DORPENOMLOOP DOOR DRENTHE 8 MEI 2011
0 – 5,6	12.00	Elite-renners geneutraliseerd vertrek vanaf Stadsbroek la. Hoofdlaan, rotonde 3e afslag Europaweg-Zuid >Industrieweg, r.a. Dr. A.F. Philipsweg;
0,0	12.08	START WEDSTRIJD JUNIOREN (ter hoogte van Johnson pump) Na bordje <i>Doorgaand verkeer</i> l.a. de Philipsweg blijven volgen. Einde Philipsweg l.a. Europaweg Noord (Paralelweg) . Einde Europaweg Noord l.a. ► Loon, de Lonerstraat in.
3,1	12.12	LOON. Asserweg rechtd. 4sprong en ANWB paal 2592-1 l.a. ► Peelo, Peeloerweg . 4sprong r.a. Vriezerweg. TUNNEL LET OP GERINGE DOORRIJHOOGT max 3,1 m Ter plaatse omrijden mogelijk via onbewaakte spoorwegovergang. Voor rood-wit schrikhek bij het kanaal r.a. Daarna bij brug l.a. Dan rechtdoor de Taarloseweg in. Einde Taarloseweg l.a. richting Ubbena, onder viaduct rechtdoor de Oudemolenseweg blijven volgen.
9,1	12.19	UBBENA, Asserst. overst. rd ► Zeijen Ubbenaseweg, r.aanh. Hoofdstr.
10,8	12.22	ZEIJEN. Let op verkeersdrempels!!!! !! Rechts aanhouden richting Norg, de Hoofdstraat in en deze blijven volgen. Bij ANWB paal 2803-1 links aanhouden, de Peesterweg in richting Norg.
15,1	12.28	PEEST. De Hoofdweg in > Peesterstraat richting Norg.
18,2	12.32	NORG. In Norg, l.a. de Pompstraat in. Einde Pompstraat rechtsaf de Asserstraat in. Asserstraat gaat over in Brink, gaat over in Westeind. Op Westeind l.a. Zandvoort in, gaat over in Grootveenweg, gaat over in Laan van Havezathen, einde weg (T-splitsing) l.a. Eenerstraat, richting Een.
22,7	12.37	EEN. Op Ronde r.a. de Hoofdstraat in richting Roden. Bij ANWB paal 5051-1 recht door richting Steenbergen.
26,5	12.39	STEENBERGEN. Hoofdstraat aanhouden overgaand in Hoofdweg.
28,6	12.42	RODERESCH. Hoofdweg aanhouden. Bij ANWB paal 5827-1 rechtdoor richting Norg. Einde weg bij ANWB paal 5228-1 r.a. de de Norgeweg in richting Norg.
31,7	12.47	LANGELO. Hoofdweg blijven volgen. Bij ANWB paal 14273-01 l.a. de Schoolbrink in richting Lieveren.
34,5	12.51	LIEVEREN. Bij ANWB paal 5922-1 rechtdoor richting Vries. Hierna bij ANWB bord 536-2 r.a. richting Bunne de Nijlandseweg in > Bunnervenseweg.
39,2	12.58	Op rotonde rechtdoor de Burchtweg in richting Bunne.
40,6	13.00	BUNNE. Bij driesprong en ANWB bord 6986-1 l.a. richting Peize, de Peizerweg in.
41,8	13.01	WINDE. De Peizerweg > Vrieserweg en deze blijven volgen.
43,5	13.04	PEIZE. r.a. richting Eelde, de Horst in, bij ANWB paal 6407-1 r.a. de Westerhorn in richting Eelde. Bij driesprong r.a. de Mandelanden in. Bij ANWB paal 7404 rechtdoor richting Donderen, de Eekhoornstraat in. Bij de volgende Driesprong en ANWB bord 02240-02 l.a. richting Yde.
52,1	13.18	YDE r.d. Norgeweg volgen.
53,3	13.19	DE PUNT Norgeweg volgen, provincialeweg la. Groningerstr. ► Eelde.. rotonde r.d. Na A28 r.a. Ydermade >Ossenbroekweg > Hageneind
60,8	13.27	TYNAARLO, l.a. Zuidlaarderweg (overst. bew. spoorwegoverg.) r.a. Stationstr.
64,2	13.34	ZEEGSE, Hoofdstr. ► Oudemolen.
66,4	13.37	OUDEMOLEN l.a. ► Gasteren, Croneweg > Oudemolenseweg
69,0	13.41	GASTEREN, r.a De Brink ► Loon; l.a. bij ANWB-paal 2926 ► Anderen,
73,6	13.45	ANDEREN. 3sprong l.a. ► Eext Hagenend daarna r.aanh. Anderenseweg
77,1	13.50	EEXT, l.a. Stationsstr. r.a. Brinkstr, l.a. Hoofdstr. r.a. Naweg. > Heiakkers Einde weg onder viaduct l.a. Heiakkers. > r.a. Vijzelweg, > links aanh. Oudedijk
82,0	13.55	EEXTERZANDVOORT r.a. Dalweg, 3sprong rechts aanh. volgende 3sprong links aanh. Dalweg volgen tunnel. Einde weg r.a. Zandvoort ► Gieten > Spekstoep: VERZORGING!
86,8	14.00	GIETEN; l.a. Oude Wildervanksterweg, l.a. Hondsrugweg 1e afslag l.a. Noordevensedijk, hierna 1e afslag r.a. Osseveensedijk dan 1e afslag r.a. Bonnerdijk. Einde Bonnerdijk ANWB paal 7573-1 l.a. ► Gasselte, 3sprong r.a. ► Gasselte Achter 't Hout hierna r.a. Varik; Einde weg l.a. de Gasselterweg, gaat over in Gieterweg.
95,6	14.13	GASSELTE Ronde Van Veelenweg r.d. de Juliananlaan tot aan "Het Wagenwiel". r.a. Kamplaan > Gasselterstr., r.a. Lemenweg



100,5	14.21	DROUWEN. Na bordje <i>Drouwen</i> l.a. en na 30 mtr rechtdoor, Molenweg, richting Bronneger.
101,7	14.22	BRONNEGER. Op driesprong l.a. richting Buinen. Bij rode brievenbus weer l.a. Hofakkersweg, Einde weg r.a. Stobbenweg, richting Buinen. Bij viersprong r.d. Buinerstraat. na brug r.a. Bronnegerstr. > Spoorstr
105,9	14.29	BUINEN einde Spoorstr. r.a. en l.a. Lindelaan, wordt Exloerweg, rechts aanhouden Parallelweg, r.a. Holtakkersweg, einde weg l.a. Nyesweg Bij boerderij r.a. Voorbosweg ►keienstrook; DRENTSE KEIENSTROOK I - 3,2 km Boslaan
113,2	14.43	EXLOO Let op Verkeersdrempels!! Einde Boslaan op viersprong l.a. Hoofdweg Na 1 km r.a. Valtherweg. Na 1,5 km r.a. DRENTSE KEIENSTROOK II -1,3 km (Dalakkersweg) Einde weg l.a. keienstrook ►Valthe DRENTSE KEIENSTROOK III -3 km (Valtherzandweg) Einde keienstrook r.a. ► Odoorn Odoornweg > Valtherweg
120,1	14.55	ODOORN r.a. Boshof; DRENTSE KEIENSTROOK IV - 200 m l.a. Exloerweg; r.a. Borgerderweg; Let op: Vlak voor N34 bij carpoolplaats r.a. Borgerderweg (Parallelweg N34);
124,3	15.01	Hoofdstraat oversteken Parallel N34 (Odoornstraat)
127,1	15.06	EES ; Dorpsstr. > Borgerderstr. > Eeserstr.
128,8	15.08	BORGER ; l.a. Westdorperstr. Einde weg l.a. Passage Viaduct N34; l.a. Borgerderstraat.
132,8	15.14	WESTDORP ; Weg volgen over brug > Schoonloërstr.; r.a. Ringveenweg Oversteek 374 ; r.d. Paardenkampenweg; r.a. Stroetendijk; r.a. Strengenweg
137,6	15.22	BORGER Oversteek N857. Rolderstr. l.a. Meerslagenweg; r.a. Lunsveenweg l.a. Veldweg; l.a. Steenhopenweg
140,8	15.27	DRENTSE KEIENSTROOK V 1,7 km rd. Papenvoort Let op: obstakels!!! Oversteek N857
148,1	15.39	GROLLOO. Oversteek N376 (rotonde r.d.) Oostereind > Hoofdstraat.ANWB bord 3127-4 r.a. richting Amen, de Amerweg in.2e 4sprong ANWB bord 0948-01 r.a. Zuiderstraat > Amerweg
153,0	15.47	AMEN , r.a. Hoofdstraat; ►Ekehaar. Let op: Verkeersdrempels!!
154,5	15.49	EKEHAAR , l.a. Hemmenweg; passage viaduct Eleveld ; l.a. Diepstroeten
159,1	15.55	ASSEN , r.a. Graswijk ; oversteek Europaweg Zuid ; r.d. Beilerstr
161,5	15.58	Beilerstraat ter hoogte van RTV Drenthe: Finish



Afbeelding route Elite en Beloften zondag 8 mei



WEDSTRIJDREGLEMENT OMLOOP DOOR HET LAND VAN BARTJE

1. De 47^e Omloop door het Land van Bartje, hierna te noemen "de wedstrijd", wordt op zaterdag 7 mei 2011 georganiseerd door WV Meteor Assen-Roden, hierna te noemen "de organisatie", welke tevens houder is van de wedstrijdlicentie (KNWU) en de vergunningen en ontheffingen van overheden. Deze licentie, vergunningen en ontheffingen zijn ter inzage beschikbaar bij de secretaris van de organisatie.
2. Deze wedstrijd, waarvan de afstand voor nieuwelingen 86 km en voor junioren 130 km bedraagt staat open voor deelname door nieuwelingen A en junioren A en B licentiehouders per ploeg van 3 renners.
3. De wedstrijd wordt verreden onder auspiciën en volgens de reglementen, jaarlijkse besluiten en nadere bepalingen en instructies van de KNWU.
4. De deelnemers worden geacht op de hoogte te zijn van: de reglementen, bepalingen en instructies van de KNWU en de organisatie en de te volgen route.
5. De wedstrijd wordt verreden in het kader en volgens de regels van de Nationale wedstrijden voor junioren en wedstrijden voor nieuwelingen.
6. Het uitreiken van de rugnummers en kaderplaatjes heeft plaats vanaf 7.30 uur voor de nieuwelingen en vanaf 11.30 uur voor de junioren in het Wielerhome, Stadsbroek 11 A te Assen, tel. 0592-354893.
De rugnummers en kaderplaatjes dienen door de ploegleider of diens gemachtigde te worden afgehaald tegen inlevering van de geldige licenties van de deelnemers. Na afloop worden de licenties tegen inlevering van de rugnummers en kaderplaatjes geretourneerd. Er zal €5,- kosten per licentiehouders in rekening worden gebracht wanneer hieraan niet wordt voldaan.
7. Verkleed- en wasgelegenheid bevinden zich in de nabijgelegen Bonte Wever, **INGANG ACHTERZIJDE!!**
De deelnemers dienen de was- en kleedgelegenheid schoon te houden en afval (papier, schillen e.d.) in de daarvoor bestemde vuilnisemmers te deponeren. Deelnemers dienen enkel en alleen gebruik te maken van de kleedruimtes, niet van de andere ruimtes in het pand. Binnen is het verboden fietsen te plaatsen, op straffe van uitsluiting.
8. De juryvergadering vindt plaats om 8.00 uur in het Wielerhome.
9. De radio-communicatieapparatuur wordt uitgegeven vanaf 8.00 uur op de parkeerplaats bij het Wielerhome.
10. De definitieve deelnemerslijsten zijn 15 minuten voor aanvang van de wedstrijd verkrijgbaar bij de startlocatie (permanence) Stadsbroek 11A. De deelnemers stellen zich op aan de hand van de aanwijzingen van de microfonist. Voor het tekenen van de presentielijst nabij de start op de wielerbaan aan het Stadsbroek is een verplichte verzetcontrole.
11. De geneutraliseerde start van de nieuwelingen vindt plaats om 9.30 uur en voor junioren om 13.30 uur precies. De deelnemers zijn verplicht tenminste 15 minuten voor de start aanwezig te zijn, voorzien van de door de organisatie uitgereikte en duidelijk zichtbaar aangebrachte rugnummers. Ook het door de organisatie uitgereikte kaderplaatje dient op de juiste wijze aan de fiets te zijn bevestigd.
12. De verzorging bij de junioren zal plaatsvinden bij km 93, zie routeschema.
13. Voor zover bevoegd, en daartoe voorzien van KNWU/strook en ontvanger, stellen de voertuigen zich op in de volgerskaravaan op de Wielerbaan.
Het meerijden in deze volgerskaravaan door niet officiële personen en/of voertuigen is verboden. Zij zullen, na overleg met de wedstrijdleiding, door het begeleidende politiekorps worden verwijderd.
14. De bezemwagen (laatste wagen van de volgerskaravaan) is herkenbaar aan een duidelijk aangebrachte bezem aan de auto.
15. Er wordt geneutraliseerd gestart in een gesloten peloton. Na +/- 3 km volgt op aanwijzing van de wedstrijdleiding de reële start.
16. Op punten die gevaar kunnen opleveren worden door de organisatie verkeersregelaars met een rode vlag geplaatst. De deelnemers dienen op de op deze wijze aangegeven punten de uiterste attentie en voorzichtigheid te betrachten.
17. De deelnemers en hun begeleiders zijn verplicht alle aanwijzingen van politie, jury en door de organisatie aangestelde officials en medewerkers op te volgen. Het negeren van deze aanwijzingen zal minimaal leiden tot startverbod of uitsluiting van de wedstrijd.
Er mag geen gebruik worden gemaakt van de naast de weg gelegen fietspaden.
Renners die afwijken van de door de wedstrijdleiding aangegeven route worden uitgesloten van de wedstrijd.
18. De finish van de nieuwelingen vindt plaats omstreeks 11.45 uur en van de junioren omstreeks 16.45 uur aan de Beilerstraat te Assen.
19. De wedstrijd sluit een half uur na aankomst van de winnaar of direct na aankomst van de bezemwagen.
Protesten kunnen na afloop van de wedstrijd bij de voorzitter van de wedstrijdcommissarissen worden ingediend, die daartoe bereikbaar is in de jury-vergaderruimte. (zie artikel 8)
20. De organisatoren dragen geen enkele verantwoordelijkheid voor ongevallen of schade aan derden, voor, tijdens of na de wedstrijd overkomen.
21. Op de individuele uitslag voor junioren is het prijzenschema M en voor nieuwelingen het prijzenschema P van toepassing.
22. Bij het niet nakomen van dit reglement wordt de desbetreffende deelnemer uit de wedstrijd genomen of vinden sancties plaats tegen de desbetreffende begeleider.
23. In alle gevallen waarin dit reglement niet voorziet beslissen m.b.t. wedstrijdtechnische aangelegenheden de wedstrijdcommissarissen en m.b.t. organisatorische aangelegenheden de organisatie.



WEDSTRIJDREGLEMENT DORPENOMLOOP DOOR DRENTHE

1. De Dorpenomloop, hierna te noemen “de wedstrijd”, wordt op zondag 8 mei 2011 georganiseerd door WV Meteor Assen-Roden, hierna te noemen “de organisatie”, welke tevens houder is van de wedstrijdlicentie (KNWU) en de vergunningen en ontheffingen van overheden. Deze licentie, vergunningen en ontheffingen zijn ter inzage beschikbaar bij de secretaris van de organisatie.
2. Aan deze wedstrijd, waarvan de afstand voor elite/ beloften 162 km bedraagt, kan worden deelgenomen door elite/beloftenrenners in ploegen welke bestaan uit minimaal 4 en maximaal 6 renners.
3. De wedstrijd wordt verreden onder auspiciën en volgens de reglementen, jaarlijkse besluiten en nadere bepalingen en instructies van de KNWU.
4. De deelnemers worden geacht op de hoogte te zijn van: de reglementen, bepalingen en instructies van de KNWU en de organisatie en de te volgen route.
5. De wedstrijd wordt verreden in het kader en volgens de regels van de Clubcompetitie regio Noord.
6. Het uitreiken van de rugnummers en kaderplaatjes vindt plaats vanaf 9.30 uur, in de permanence “Wielerhome”, Stadsbroek 11A te Assen, tel. 06-41528134.
De rugnummers en kaderplaatjes dienen door de ploegleider of diens gemachtigde te worden afgehaald tegen inlevering van de geldige licenties van de deelnemers. Na afloop worden de licenties tegen inlevering van de **rugnummers** en **kaderplaatjes** geretourneerd.
7. Verkleed- en wasgelegenheid bevinden zich in de nabijgelegen Bonte Wever, **INGANG ACHTERZIJDE!!**
De deelnemers dienen de was- en kleedgelegenheid schoon te houden en afval (papier, schillen e.d.) in de daarvoor bestemde vuilnisemmers te deponeren. Deelnemers dienen enkel en alleen gebruik te maken van de kleedruimtes, niet van de andere ruimtes in het pand. Binnen is het verboden fietsen te plaatsen, op straffe van **uitsluiting**.
8. De juryvergadering vindt plaats om 10.30 uur in “Het Wielerhome”.
9. De ploegleidersvergadering vindt plaats om 10.00 uur in “Het Wielerhome”.
10. De radio-communicatieapparatuur wordt uitgegeven vanaf 10.00 uur bij “Het Wielerhome”. De definitieve deelnemerslijsten zijn 15 minuten voor aanvang van de wedstrijd verkrijgbaar in de permanence. De deelnemers stellen zich op de parkeerplaats op, dit op aanwijzing van de microfonist.
11. De geneutraliseerde start van de beloften is om 12.00 uur precies. De deelnemers zijn verplicht tenminste 15 minuten voor de start aanwezig te zijn, voorzien van de door de organisatie uitgereikte en duidelijk zichtbaar aangebrachte rugnummers. Ook het door de organisatie uitgereikte kaderplaatje dient op de juiste wijze aan de fiets te zijn bevestigd. Het tekenen van de presentielijst is voor de start verplicht. Dit kan vanaf een half uur vóór de start in de nabijheid van de start. Dit alles op aanwijzing van de jury (art. 1.2.088).
12. De verzorging zal plaatsvinden bij km 124, zie routeschema.
13. Voor zover bevoegd, en daartoe voorzien van KNWU/strook en ontvanger, stellen de voertuigen zich op in de volgers karavaan nabij het Stadsbroek 11A. Het meerijden in deze volgerskaravaan door niet officiële personen en/of voertuigen is verboden. Zij zullen, na overleg met de wedstrijdleiding, door het begeleidende politiekorps worden verwijderd.
14. De bezemwagen (laatste wagen van de volgerskaravaan) is herkenbaar aan een duidelijk aangebrachte bezem aan de auto.
15. Er wordt geneutraliseerd gestart in een gesloten peloton. Na +/- 3 km volgt op aanwijzing van de wedstrijdleiding de reële start.
16. Op punten die gevaar kunnen opleveren worden door de organisatie verkeersregelaars met een rode vlag geplaatst. De deelnemers dienen op de op deze wijze aangegeven punten de uiterste attentie en voorzichtigheid te betrachten.
17. De deelnemers en hun begeleiders zijn verplicht alle aanwijzingen van politie, jury en door de organisatie aangestelde officials en medewerkers op te volgen. Het negeren van deze aanwijzingen zal minimaal leiden tot startverbod of uitsluiting van de wedstrijd.
Er mag geen gebruik worden gemaakt van de naast de weg gelegen fietspaden.
Renners die afwijken van de door de wedstrijdleiding aangegeven route worden uitgesloten van de wedstrijd.
18. De ploegleiders worden circa 400 meter voor de finish LINKSAF afgeleid.
19. De finish vindt plaats omstreeks 15.55 uur op de het Stadsbroek te Assen.
20. De wedstrijd sluit een half uur na aankomst van de winnaar of direct na aankomst van de bezemwagen. Protesten kunnen na afloop van de wedstrijd bij de voorzitter van de wedstrijdcommissarissen worden ingediend, die daartoe bereikbaar is in de jury-vergaderruimte. (zie punt 8).
21. De organisatoren dragen geen enkele verantwoordelijkheid voor ongevallen of schade aan derden, voor, tijdens of na de wedstrijd overkomen.
22. Bij het niet nakomen van dit reglement wordt de desbetreffende deelnemer uit de wedstrijd genomen of vinden sancties plaats tegen de desbetreffende begeleider.
23. In alle gevallen waarin dit reglement niet voorziet beslissen m.b.t. wedstrijdtechnische aangelegenheden de wedstrijdcommissarissen en m.b.t. organisatorische aangelegenheden de organisatie.



Overzicht van de dichtstbijzijnde ziekenhuizen:

Wilhelmina Ziekenhuis
Europa-weg Zuid
9401 RK Assen
0592-325555

Refaja Ziekenhuis
Boerhaavestraat 1
9501 HE Stadskanaal
0599-654654

Universitair Medisch Centrum Groningen
Hanzeplein 1
9700 RB Groningen
050-361 61 61

Scheper Ziekenhuis
Boermarkeweg 60
7824 AA Emmen
0591-691911

